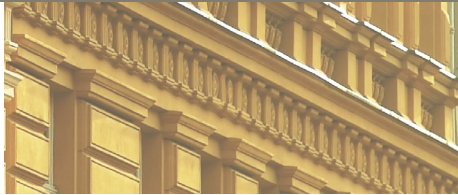
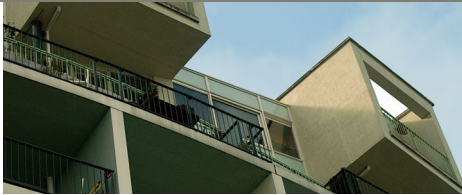


# Für alle Mitgliedsunternehmen des VNWI Exklusiv-Rahmenkonditionen zur Vertrauensschaden-Versicherung



VERBAND DER  
NORDRHEIN-WESTFÄLISCHEN  
IMMOBILIENVERWALTER E.V.

- **Versicherungsnehmer:** Verband der nordrhein-westfälischen Immobilienverwalter e.V.
- **Versicherungsgesellschaft:** Euler Hermes Kreditversicherung AG
- **Versicherungsmakler:** Pantaenius Versicherungsmakler GmbH

## Versicherungsumfang

Der Versicherer ersetzt Vermögensschäden, die dem versicherten Verwalter durch vorsätzliche unerlaubte Handlungen unmittelbar zugefügt werden sowie Schäden von Auftraggebern bzw. Dritten, für die der Verwalter haftet.

Versichert sind sämtliche Mitgliedsunternehmen des VNWI und deren Arbeitnehmer, Mitarbeiter und freie Mitarbeiter; sowohl von natürlichen als auch von juristischen Personen und deren Beteiligungen und Filialbetriebe einschließlich des jeweiligen Arbeitgebers selbst.

Versichert sind auch Rechtsanwälte, Steuerberater, Wirtschaftsprüfer sowie deren Angestellte im Auftrag des versicherten Mitgliedsunternehmens, sowie alle Personen, die sich im Auftrag des Unternehmens auf dem Betriebsgelände des versicherten Mitgliedsunternehmens aufhalten.

## Wichtige Leistungsinhalte im Überblick

- **Versicherungssumme:** EUR 2.500.000,00 / **Höchstersatzleistung** für alle in einem Versicherungsjahr entdeckten und gemeldeten Schäden: EUR 5.000.000,00
- keine Selbstbeteiligung
- Schäden durch fahrlässige Handlungen, die zu Schadenersatz verpflichten: bis EUR 50.000,00
- Eingriffe Dritter in das EDV-System („Hackerangriff“)
- keine Obliegenheiten bezüglich Datensicherung, Erstellen von Protokollen etc.
- Verrat von Betriebs- und Geschäftsgeheimnissen durch Vertrauenspersonen bis EUR 2.500.000,00
- Behördliche Beweissicherung: bis EUR 1.250.000,00
- Schäden durch Dritte: bis EUR 1.000.000,00
- Vertragsstrafen: bis EUR 1.250.000,00



Hamburg · Düsseldorf · München · Nürnberg  
Tel. +49 40 370 91 333 · immo@pantaenius.com

[pantaenius.eu/immo](http://pantaenius.eu/immo)